

---

## Nota de prensa

---

NO. 180/2023

### Elli (Volkswagen Group Charging) amplía su red a 600.000 puntos de recarga en Europa

- **Elli extiende su negocio de servicios de movilidad**
- **Giovanni Palazzo: "El número de puntos de recarga y la calidad de la recarga son los motores de la expansión de la movilidad eléctrica en Europa"**
- **Red de Socios Seleccionados con puntos de recarga premium**

**Wolfsburg - Elli (Volkswagen Group Charging) amplía su red de recarga ofreciendo a los clientes de movilidad eléctrica acceso a más de 600.000 puntos de recarga en 27 países europeos. Como uno de los mayores proveedores de carga y energía y una marca del Grupo Volkswagen, Elli amplía estratégicamente su negocio de servicios de movilidad y, además de la expansión cuantitativa de la red, se está centrando en una mayor comodidad a la hora de cargar. Para los clientes de Elli, esto representa un gran paso adelante en la recarga de vehículos y, en general, un avance significativo para la movilidad eléctrica en Europa.**



Giovanni Palazzo, CEO de Elli, expresa su entusiasmo por este hito. Palazzo declaró: "Empezamos el año con una noticia increíble: Proporcionar una red paneuropea que cuenta con más de 600.000 puntos de recarga es un logro significativo para Volkswagen Group Charging GmbH. Sin embargo, nuestro compromiso va más allá de la cantidad; se trata de garantizar

una experiencia de carga de alta calidad para avanzar en la movilidad eléctrica y descarbonizar la sociedad."

Una de las iniciativas clave que impulsan la calidad de la recarga es la Red de Socios Seleccionados, un programa del Grupo Volkswagen de reciente creación diseñado para mejorar la experiencia de recarga de los clientes. La Red de Socios Seleccionados es un grupo cuidadosamente seleccionado de operadores de puntos de recarga premium que han sido escogidos siguiendo estrictos criterios de calidad. Esta red cuenta con paradas de carga óptimas, infraestructura de carga de alto rendimiento con instalaciones de confort (por ejemplo, cafeterías, restaurantes, instalaciones sanitarias) y una excelente fiabilidad operativa. Los clientes de la tarifa Elli Drive Highway también se benefician de precios de energía exclusivos y más bajos. Actualmente, IONITY Europe, Aral Pulse, los Audi charging hubs en Alemania, Austria y Suiza, y Ewiva en Italia forman parte de la Red de Socios Seleccionados.

"A medida que la movilidad eléctrica sigue ganando impulso, Volkswagen Group Charging GmbH se

# VOLKSWAGEN

AKTIENGESELLSCHAFT

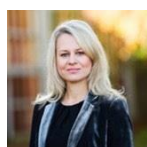
---

mantiene a la vanguardia de la innovación, contribuyendo al establecimiento de una infraestructura de carga y energía robusta y fiable en toda Europa", añade Palazzo.

Encontrará más información sobre Elli, así como imágenes relacionadas con estos temas, en [www.elli.eco](http://www.elli.eco).

---

Elli



**Head of Corporate Communications**

**Contacto** Julia Pirlich

**Teléfono** + 49 174 7358990

**E-mail** [julia.pirlich@elli.eco](mailto:julia.pirlich@elli.eco) | [www.elli.eco](http://www.elli.eco)



---

## Sobre el Grupo Volkswagen:

El Grupo Volkswagen, con sede en Wolfsburg, es uno de los principales fabricantes de automóviles del mundo y el mayor fabricante de Europa. El grupo incluye diez marcas principales de siete países europeos: Volkswagen Turismos, Audi, SEAT, CUPRA, ŠKODA, Bentley, Lamborghini, Porsche, Ducati y Volkswagen Vehículos Comerciales. El porfolio de turismos incluye desde coches pequeños hasta vehículos de lujo. Ducati ofrece motocicletas. En el sector de los vehículos comerciales ligeros y pesados, la gama de productos incluye desde pick-ups hasta autobuses y camiones pesados. En todo el mundo, alrededor de 675.800 empleados se dedican a la producción, participan en servicios relacionados con el automóvil o trabajan en otras áreas de negocio. Con sus marcas, el Grupo Volkswagen está presente en todos los mercados relevantes del mundo.

En 2022, las entregas mundiales de vehículos del Grupo ascendieron a 8,3 millones (2021: 8,9 millones). La facturación del Grupo en 2022 ascendió hasta los 279.200 (2021: 250.200) millones de euros. El resultado operativo antes de extraordinarios en 2022 ascendió a 22.500 millones de euros (2021: 20.000 millones de euros).

---