

Nota de prensa

NO. 161/2023

Elli lanza la primera solución paneuropea de recarga para flotas eléctricas

- **Elli Fleet Charging permite gestionar la recarga de vehículos de flota desde casa, en la vía pública y en el trabajo**
- **El software estará disponible en Italia, España y Austria a partir de noviembre**
- **La fase de prueba de mercado ha finalizado con éxito con la participación de 650 empresas alemanas**
- **Registro en línea en cinco sencillos pasos**

Wolfsburg, 2 de noviembre de 2023 – Elli, la marca del Grupo Volkswagen, lanza en toda Europa una solución inteligente para flotas de vehículos eléctricos. Con Elli Fleet Charging, las empresas de Alemania, Italia, España y Austria ya pueden gestionar y optimizar los costes de recarga de sus flotas. Tras una fase de prueba de mercado de varios meses, más de 650 empresas y gestores de flotas alemanes ya utilizan con éxito el producto de Elli.



El número de vehículos eléctricos en las flotas europeas no deja de aumentar: ya uno de cada siete vehículos de flotas de empresa es total o parcialmente eléctrico, lo que significa que la proporción de VE es significativamente mayor en las flotas que en la población general. (Fuente: KfW Research, agosto de 2023). Los principales impulsores son la reducción de las emisiones de CO2 y la normativa legal. Como resultado, la gestión de la carga de las flotas eléctricas está aumentando continuamente en gran importancia para las empresas.

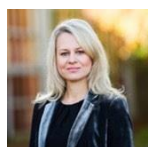
"La transición a la movilidad eléctrica está cambiando la forma en que las empresas organizan su movilidad. La gestión de flotas eléctricas difiere de la gestión de flotas clásica porque los conductores de vehículos de empresa no se limitan simplemente a cargar en la carretera. Las empresas necesitan una solución que cuente con un sistema de facturación multinacional integrado que cubra todos los tipos de casos de carga, desde la estación de carga rápida pública hasta el cargador doméstico privado con un contador de energía MID. Elli ofrece soluciones de software y hardware que cubren por completo este tipo de casos", afirma Giovanni Palazzo, CEO de Elli y SVP de Carga y Energía del Grupo Volkswagen.

Con Elli Fleet Charging, la flota se gestiona de forma eficaz y productiva, reduciendo la carga de trabajo administrativo tanto para el empresario como para el empleado. El sistema de gestión de flotas permite una total transparencia y visibilidad de los costes en todo momento. Los conductores de

vehículos de empresa pueden cargar en tres lugares: en lugares públicos, en uno de los aproximadamente 560.000 puntos de recarga de Europa, a través de una aplicación o de una tarjeta RFID, lo que permite un pago y una facturación sencillos. Adicionalmente, el software también puede gestionar la carga en casa de un coche de empresa: un sistema de reembolso digital combinado con un cargador inteligente Elli Charger Pro proporciona un reembolso automático y documentado de los costes de carga. Asimismo, Elli ofrece un servicio de instalación y mantenimiento para el cargador utilizado en casa con su socio ChargeGuru.

A partir de abril del año que viene, Elli Fleet Charging también ofrecerá como tercera opción la posibilidad de recarga en el lugar de trabajo con opciones de planificación, instalación y mantenimiento de estaciones de recarga estándar y de recarga rápida en las instalaciones de la empresa. Tras el próximo lanzamiento en Italia, España y Austria, otros países europeos le seguirán en los próximos meses. Los clientes interesados en probar gratuitamente el nuevo software de Elli pueden registrarse de forma online en pocos minutos en <https://fleetdriver.elli.eco/>.

Palazzo explica además: "Como uno de los mayores proveedores de servicios de movilidad de Europa, Elli garantiza una experiencia de carga sin fisuras con el objetivo de descarbonizar la sociedad para las generaciones venideras. Nuestra visión es convertirnos en uno de los principales proveedores internacionales de carga y energía."



Elli

Head of Corporate Communications

Contacto Julia Pirlich

Teléfono + 49 174 7358990

E-mail julia.pirlich@elli.eco | www.elli.eco



Sobre el Grupo Volkswagen:

El Grupo Volkswagen, con sede en Wolfsburg, es uno de los principales fabricantes de automóviles del mundo y el mayor fabricante de Europa. El grupo incluye diez marcas principales de siete países europeos: Volkswagen Turismos, Audi, SEAT, CUPRA, ŠKODA, Bentley, Lamborghini, Porsche, Ducati y Volkswagen Vehículos Comerciales. El portfolio de turismos incluye desde coches pequeños hasta vehículos de lujo. Ducati ofrece motocicletas. En el sector de los vehículos comerciales ligeros y pesados, la gama de productos incluye desde pick-ups hasta autobuses y camiones pesados. En todo el mundo, alrededor de 675.800 empleados se dedican a la producción, participan en servicios relacionados con el automóvil o trabajan en otras áreas de negocio. Con sus marcas, el Grupo Volkswagen está presente en todos los mercados relevantes del mundo.

En 2022, las entregas mundiales de vehículos del Grupo ascendieron a 8,3 millones (2021: 8,9 millones). La facturación del Grupo en 2022 ascendió hasta los 279.200 (2021: 250.200) millones de euros. El resultado operativo antes de extraordinarios en 2022 ascendió a 22.500 millones de euros (2021: 20.000 millones de euros).
