



Hannover | 03/06/2024

El Bulli original, pero sin volante: una versión para raíles

- El espectacular autobús ferroviario VW Bulli de 1955 se incorpora a la colección del departamento Oldtimer de Volkswagen Vehículos Comerciales
- El Klv-20, un "vehículo ferroviario de uso universal", vuelve a las vías
- Este es un Bulli original "barndoor" que sólo funciona sobre raíles

Contacto:
Christian Schlüter
Product Communications Camper Vans
and Oldtimer
Teléfono: +49 160 93 98 54 98
Email: christian.schlueter@volkswagen.de

Chris Yan
Head of Product Communications, ADMT,
Digital & Brand Experience
Teléfono: +49 152 229 956 03
E-mail: christian.yan@volkswagen.de

Los expertos del departamento de Vehículos Clásicos de Volkswagen Vehículos Comerciales han vuelto a descubrir una joya histórica del Bulli. Tras el espectacular Half-Track Fox, un Bulli reconvertido para uso todoterreno con cuatro ejes y orugas de cadena en la parte trasera, el departamento ha desvelado ahora su último hallazgo único: el Bulli rail bus de 1955, también conocido como Klv-20. Y cuando decimos autobús ferroviario, no nos referimos a un servicio de autobuses de sustitución ferroviaria. De hecho, se trata de un autobús Volkswagen que circula sobre raíles: una increíble mezcla de tren y autobús VW. Volkswagen Vehículos Comerciales ha presentado este insólito vehículo a los aficionados en el evento inaugural Bulli & Coffee, que se celebró en Hannover el 2 de junio de 2024 para conmemorar el Día Internacional del Autobús Volkswagen.

Corría el año 1954. La Deutsche Bundesbahn (Ferrocarriles Federales Alemanes) se enfrentaba al reto de adquirir nuevos vehículos de servicio compactos para sus ferrocarriles. En lugar de desarrollar un nuevo vehículo desde cero, combinaron el versátil Volkswagen Transporter con un chasis ferroviario.

Se encargó a dos empresas la construcción de este vehículo compacto con motor de combustión interna, al que se dio la denominación Klv-20. En el plazo de un año, las empresas Martin Beilhack (Rosenheim) y Waggon- und Maschinenbau GmbH Donauwörth transformaron 15 unidades para su uso ferroviario. El vehículo que ahora forma parte de la colección de Volkswagen Vehículos Comerciales fue fabricado por Beilhack.

Estos "Bullis ferroviarios" se utilizaban principalmente en los depósitos de mantenimiento de vías y señales para realizar viajes de inspección y reparación. Y los Klv-20 siguieron en servicio durante un tiempo considerable: no fue hasta la década de 1970 cuando se retiraron en su mayor parte. En la actualidad, sólo quedan unos pocos de estos vehículos que sigan funcionando y que se encuentren en tan buen estado como el Klv-20 de Volkswagen Vehículos Comerciales, que lleva el número de vehículo 20-5011.

El Klv-20 consta esencialmente de tres componentes: la carrocería de una furgoneta T1 Kombi, un motor industrial Volkswagen de 21 kW/28 CV y un chasis con un mecanismo hidráulico de elevación y giro. De este modo, el Klv-20 podía ser levantado, girado y devuelto a los raíles por una sola persona, en lugar de tener que volver al punto de partida marcha atrás. De este modo, el vehículo ferroviario compacto podía utilizarse con gran flexibilidad.

Para que el "Bulli ferroviario" cumpliera la normativa sobre vehículos ferroviarios auxiliares, se retiraron las luces delanteras y traseras y se cubrieron estas zonas con



paneles metálicos. A continuación, se instalaron en nuevas posiciones las luces estándar estipuladas para los vehículos ferroviarios: dos luces blancas en la parte delantera y una luz roja en la parte trasera.

El Klv-20 de Volkswagen Vehículos Comerciales comenzó su carrera en el depósito ferroviario de Plattling/Baviera y posteriormente se utilizó en el depósito de mantenimiento de señales de Plattling. Tras ser retirado del servicio en la década de 1970, el autobús ferroviario encontró un nuevo hogar en la región del Palatinado, en el suroeste de Alemania. En 1988, fue adquirido por un coleccionista ferroviario del estado de Hesse. El "Bulli sobre raíles" forma parte ahora de la colección de vehículos clásicos de Volkswagen Vehículos Comerciales en Hannover.

Curiosamente, existía un folleto de venta de este inusual Bulli, que describe el vehículo de la siguiente manera (extracto del folleto original):

"Vehículo ferroviario para uso universal"

Como un pequeño autobús o furgoneta ferroviaria con una carrocería de furgoneta VW Kombi atractiva, aerodinámica y debidamente equipada.

Estos vehículos, que denominamos tipo GBA 1, están equipados con el acreditado motor VW de gasolina de cuatro cilindros y cuatro tiempos. La caja de cambios manual, tiene cuatro marchas y una marcha atrás. La potencia se transmite de la caja de cambios a las ruedas motrices a través de dos ejes oscilantes laterales con cuerpos articulados.

La unidad motriz está montada en un chasis soldado con acero de gran resistencia; el bastidor también sujeta los conjuntos de ruedas, que están bien amortiguados y guiados.

Las ruedas son de acero y tienen un diámetro de 550 mm. Entre la llanta y el núcleo de la rueda hay instalados elementos de goma según el sistema "Bochumer Verein", que amortigua muy eficazmente el ruido del vehículo. No obstante, los vehículos también pueden equiparse con ruedas normales. Los ejes se desplazan sobre rodamientos de rodillos.

Las cuatro ruedas disponen de frenos de zapata internos, que se accionan mediante el pedal de freno a través de un sistema oleohidráulico. Un par de ruedas también puede frenarse mecánicamente mediante la palanca del freno de mano bloqueable.

La carrocería está unida al bastidor por elementos de goma. Dispone de tres bancos de asiento bien tapizados: uno en el compartimento del conductor con dos asientos y dos en el compartimento del pasajero con tres asientos cada uno. Los dos bancos del habitáculo pueden retirarse fácilmente para aprovechar el espacio para transportar mercancías. El habitáculo del conductor tiene dos puertas, mientras que el habitáculo o compartimento de carga tiene una puerta de ala ancha. Los faros delanteros, traseros e interiores están armoniosamente integrados en la carrocería. La unidad motriz está situada en la parte trasera del vehículo y es fácilmente accesible desde el exterior a través de una puerta independiente.

El vehículo está equipado con un dispositivo hidráulico de elevación y giro, con una plataforma giratoria que se apoya firmemente en las cabezas de los raíles. Se acciona mediante una bomba manual, lo que permite girar el vehículo sin esfuerzo en el sentido de la marcha deseado."



Así describía la empresa Beilhack el insólito producto que había fabricado. El vehículo carece de espejo retrovisor y de volante, algo que no sorprenderá a los aficionados a los trenes, pero que resultará totalmente desconocido para los seguidores del Bulli. Recorrer los primeros metros es una experiencia verdaderamente surrealista. Pero uno se acostumbra rápidamente al rumor constante de las vías y empieza a disfrutar del paisaje.

Este raro ejemplar tuvo su primera salida en la pintoresca pista "draisine" de Lengenfeld unterm Stein.

Tobias Twele, veterano de Volkswagen Vehículos Comerciales, describe así este viaje: Para nuestro equipo ha sido una experiencia conmovedora volver a poner en servicio el Klv-20. No hay muchas versiones del Bulli que no hayamos visto o conducido, pero este autobús ferroviario es nuevo para nosotros. Por eso fue un momento muy emotivo para todos cuando atravesamos el viaducto de 24 metros de altura con el equipo por primera vez. En total, en este primer viaje recorrimos más de 32 kilómetros por las vías, de los cuales cinco kilómetros fueron por túneles, y subimos 154 metros. Cruzamos innumerables veces el impresionante viaducto de Lengenfeld, de 244 metros de longitud.

Con motivo del 2º DÍA INTERNACIONAL DEL AUTOBÚS VOLKSWAGEN, el 2 de junio tuvo lugar el encuentro Bulli & Coffee para los fans del Volkswagen Bus en el aparcamiento del centro de clientes de la planta de Volkswagen Vehículos Comerciales en el distrito Stöcken de Hannover. La reunión "Cars & Coffee" es una oportunidad para que personas con ideas afines se reúnan en un aparcamiento y hablen de los vehículos que les gustan. No hay un programa formal ni actividades de entretenimiento organizadas: todo gira en torno a los vehículos y sus historias.

Base:	VW Kombi (T1)
Año de fabricación:	1955
DB type:	200 -1A-bm ¹
Motor:	Motor industrial Volkswagen, motor bóxer de cuatro cilindros
Cilindrada:	1.192 cc
Potencia:	21 kW / 28 CV
Velocidad máxima:	70 km/h



Vehículos
Comerciales

Nº de asientos:	7 (incl. conductor)
Longitud:	aprox. 4.100 mm
Anchura:	aprox. 1.750 mm
Altura sobre los raíles:	aprox. 1.850 mm
Espacio entre ejes:	2.400 mm (mismo que la version de calle)
Peso:	aprox. 1.550 kg
Carga útil:	670 kg
Peso bruto nominal del vehículo:	2.220 kg
Ancho de vía:	1.435 mm
Diámetro de las ruedas	550 mm

¹1= Número de ejes motores (sin tracción delante del motor)

A = 1 = Número de ejes motrices

b = Motor de combustión - b de gasolina

m = Transmisión mecánica de potencia

Nota para los editores: Podrás encontrar este texto junto a una serie de imágenes [a través de este enlace](#) y en nuestra Sala de Comunicación: vwn-presse.de

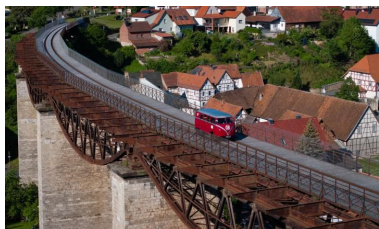
Todas las imágenes:





Vehículos Comerciales

Espectacular Bulli Draisine de 1955



El Bulli draisine circula por el viaducto a una altura de 24 m sobre Lengsfeld

El frontal con las luces cambiadas es inusual para los fans del Bulli



El Bulli sobre raíles puede alcanzar velocidades de hasta 70 km/h



El "centro de control" del Kiv-20 de 1955



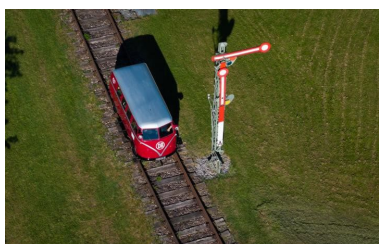
Con una bomba manual, el vehículo se puede levantar y luego girar



Tras un ligero giro, se vuelve a entrar en el vehículo



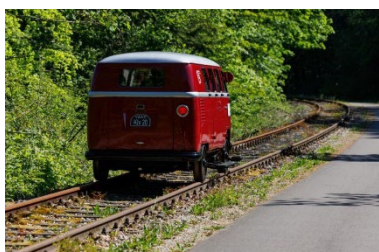
Un Bulli en un paso a nivel no es inusual, a menos que circule sobre raíles.



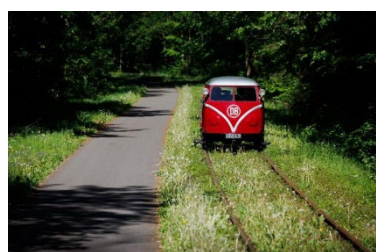
El Bulli parece un juguete al lado del mástil de alta señal



El motor industrial Volkswagen produce 21 kW / 28 CV con una cilindrada de 1.192 cc.



Llama la atención el nuevo piloto trasero de mayor tamaño



ancho de vía estándar (1.435 mm).



Vehículos
Comerciales



El Klv-20 en la carretera de la pintoresca ruta de la draisine en Lengenfeld unterm Stein



El espectacular Bulli Draisine de 1955 es nuevo en la colección Volkswagen Vehículos Comerciales



El diámetro de la rueda es de 550 mm



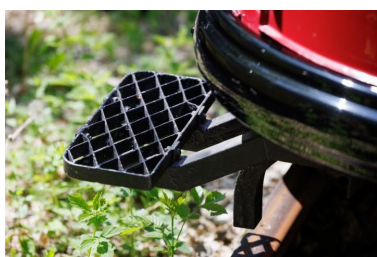
De acuerdo con la normativa ferroviaria, se han instalado dos nuevos faros.



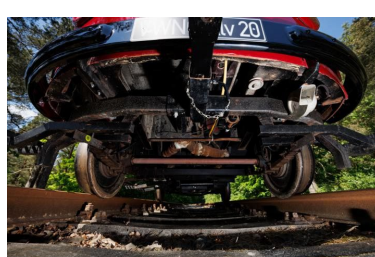
Un piloto trasero grande en lugar de dos pequeños garantiza la visibilidad trasera en la oscuridad



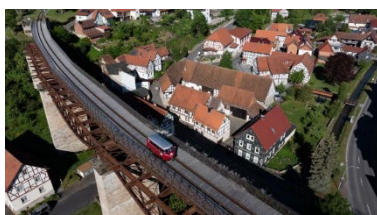
El habitáculo ofrece dos cómodos bancos de tres plazas



Los escalones permiten una entrada segura en el vehículo



La carrocería está unida al bastidor por elementos de goma



El Klv-20 en el impresionante viaducto de Lengenfeld





**Vehículos
Comerciales**

Día del Autobús Volkswagen 2024

Volkswagen Vehículos Comerciales

«Transportamos éxito, libertad y futuro.»

Como fabricante líder de vehículos comerciales ligeros, la marca Volkswagen Vehículos Comerciales (VWCV) está remodelando el transporte de bienes, servicios y personas de forma fundamental y duradera. Nuestros vehículos transportan trabajadores del sector de construcción, familias y aventureros e incluso alimentos como panecillos, paquetes y tablas de surf. Cada día ayudan a innumerables personas de todo el mundo a hacer un buen trabajo, funcionan como talleres móviles y llevan a los paramédicos y a la policía allí donde se les necesite. En nuestros centros de Hannover (D), Poznań (PL), Września (PL), y Pacheco (ARG), unos 24.000 empleados producen las líneas de modelos Transporter, Caddy, Crafter y Amarok y, a partir de 2022, producirán el ID. Buzz: la versión totalmente eléctrica de nuestro icónico Bulli. Dentro del grupo Volkswagen, VWCV es también la marca líder en conducción autónoma y en ofertas de movilidad como Mobility-as-a-Service y Transport-as-a-Service, áreas en las que estamos dando forma al futuro de la movilidad. De este modo, la marca está transportando a la sociedad del mañana todos los requisitos para conseguir una movilidad limpia, inteligente y sostenible. Esto es lo que Volkswagen Vehículos Comerciales representa con su compromiso de marca: Transportamos éxito, libertad y futuro.

Puedes acceder a más información sobre la marca Volkswagen Vehículos Comerciales y la planta de Hannover a través de:



Volkswagen AG:
Dirección:
Berliner Ring 2
38440 Wolfsburg
tel.: +49-5361-9-0
fax: +49-5361-9-28282

Volkswagen Vehículos Comerciales
Dirección: Mecklenheidestraße 74
30419 Hannover
tel.: +49-511-798-0
fax: +49-511-798-30 01

Director del Consejo de Administración: Hans Dieter Pötsch
Director del Comité Ejecutivo:
Oliver Blume
Miembros del Comité Ejecutivo: Arno Antlitz · Oliver Blume · Ralf
Brandstätter · Manfred Döss · Markus Duesmann · Gunnar Kilian ·
Thomas Schmall-von Westerholt · Thomas Schäfer · Hauke Stars

Volkswagen AG
Oficina de registro:
Wolfsburg Amtsgericht
Braunschweig
HRB 100484
VAT ID:
DE 115235681